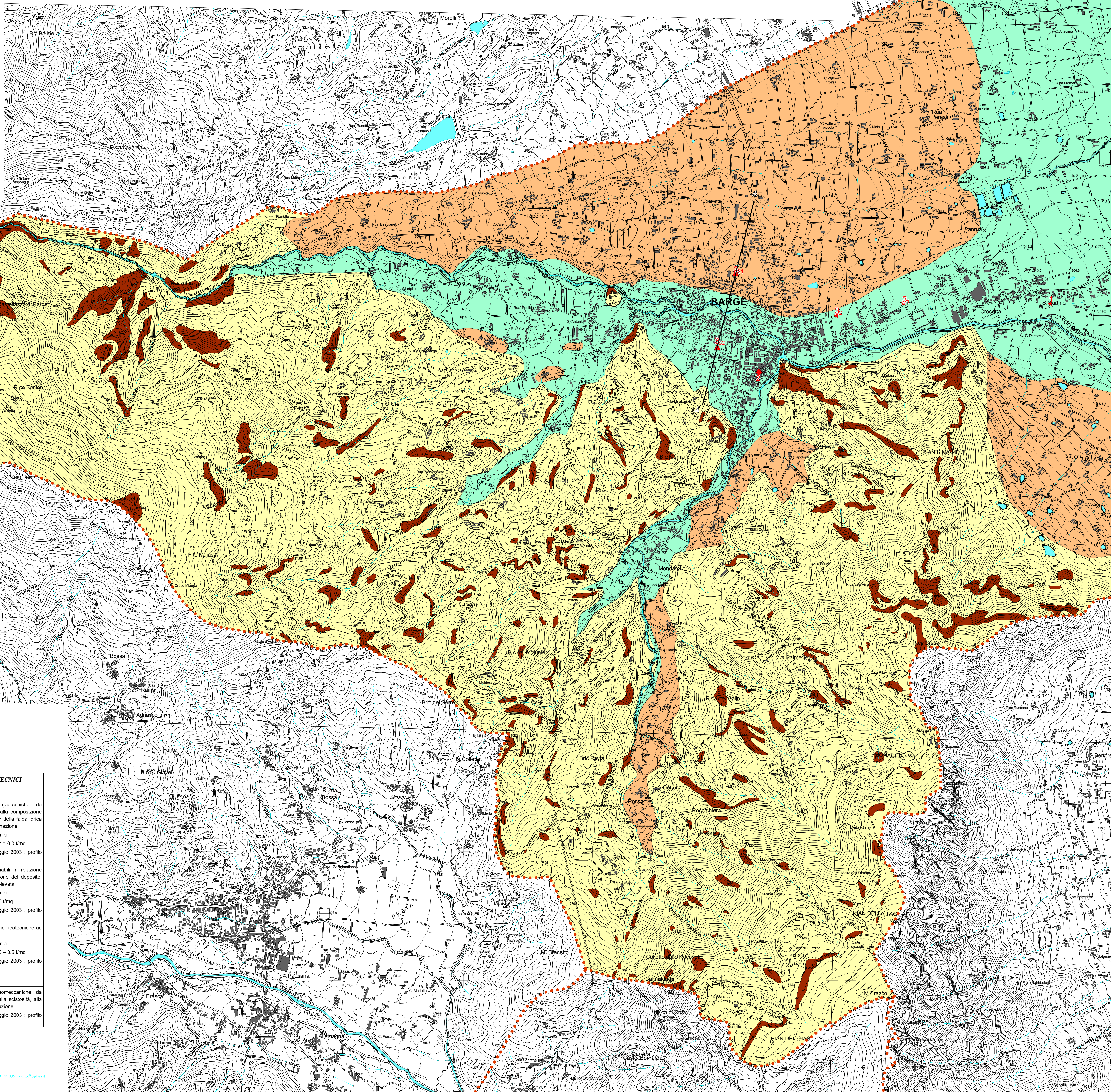
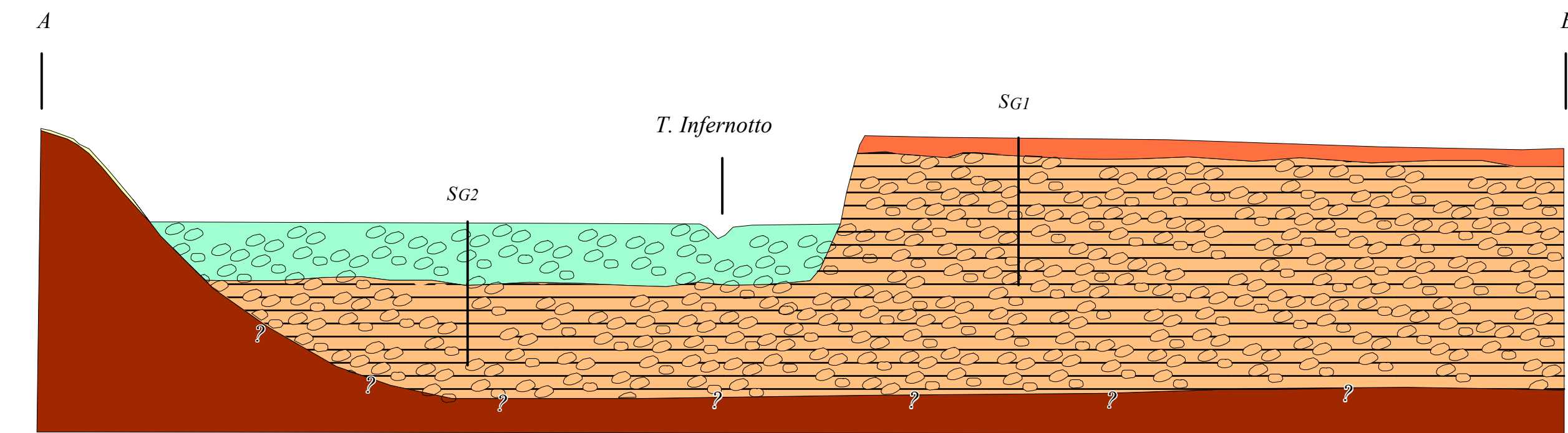


Scala larghezza 1:5.000
Scala altezza 1:1.000





COMUNE DI BARGE
Provincia di Cuneo

PIANO REGOLATORE GENERALE COMUNALE

VARIANTE

PROGETTO DEFINITIVO

Carta dei caratteri litotecnici
SETTORE OCCIDENTALE

scala 1:10.000



marzo 2007

STUDIO SERTE Geologia tecnica - Idrogeologia - Pianificazione territoriale
ZANELLA dr. geol. EUGENIO 10069 VILLAR PEROSA - Viale G. Agnelli, 8 - Tel. e Fax 0121.315512

Disegno e stampa E.G.D. - 0060 V.S.I. AS.FE.BO.S. - info@egd.com

LITOLOGIA	CARATTERI LITOTECNICI
<p>COPERTURE DI ETA' QUATERNARIA</p> <p>Prodotti eluviali con passaggi a zone colluviali di limitata potenza, localizzati lungo versanti di modesta acclività.</p> <p>Prodotti detritici eterometrici, con scheletro lapideo più o meno abbondante localizzati lungo versanti ad acclività maggiore, comprensivi di locali accumuli gravitativi stabilizzati e non.</p> <p>Depositi alluvionali di varia età costituiti da ghiaie sabbiose e ghiaie includenti massi di medie dimensioni, matrice sabbioso-limoso, localmente coperti da suolo bruno di potenza anche metrica.</p> <p>Depositi eterometrici (da decimetrici a metrici) in matrice sabbioso argillosa, localmente alterati e con classazione da scarsa ad assente. Sovente addensati, costituiscono la fascia di raccordo tra la pianura ed i versanti ("Giacis Auct").</p>	<p>Terreni con caratteristiche geotecniche da mediocri a buone in relazione alla composizione granulometrica ed alla presenza della falda idrica superficiale o di acque di impregnazione.</p> <p>Valori medi dei parametri geotecnici: $\phi = 25^\circ - 33^\circ$; $\gamma = 1.7 - 1.9 \text{ t/m}^3$; $c = 0.0 \text{ t/m}^2$ Ord. P.C.M. n.3274 del 20 maggio 2003 : profilo stratigrafico D.</p> <p>Caratteristiche del terreno variabili in relazione all'addensamento ed alla coesione del deposito. Capacità portante da buona ad elevata.</p> <p>Valori medi dei parametri geotecnici: $\phi = 30^\circ - 40^\circ$; $\gamma = 2.0 \text{ t/m}^3$; $c = 0.0 \text{ t/m}^2$ Ord. P.C.M. n.3274 del 20 maggio 2003 : profilo stratigrafico B.</p> <p>Depositi con buone caratteristiche geotecniche ed elevata capacità portante.</p> <p>Valori medi dei parametri geotecnici: $\phi = 35^\circ - 38^\circ$; $\gamma = 2.0 \text{ t/m}^3$; $c = 0.0 - 0.5 \text{ t/m}^2$ Ord. P.C.M. n.3274 del 20 maggio 2003 : profilo stratigrafico B.</p>
<p>SUBSTRATO ROCCIOSO</p> <p>Quartziti tegulari micacei, gneiss minuti con pigmento grafítico, gneiss lustrati, gneiss occhianini, metabasiti, micascisti.</p>	<p>Rocce con caratteristiche geomeccaniche da discrete a ottime in relazione alla scistosità, alla fratturazione ed al grado di alterazione.</p> <p>Ord. P.C.M. n.3274 del 20 maggio 2003 : profilo stratigrafico A.</p>

- ▲ Sondaggi con SPT e sismica in foro
- ◆ Indagini sismiche
- ★ Prove penetrometriche
- Traccia del profilo